

BEING  
PIONEERS,  
SINCE —  
— 1896.



**BRUGG**  
Group

**SINCE  
1896 —  
— 125  
YEARS**

PIONIERS SEIT 125 JAHREN	04	05
EINE STARKE VERBINDUNG	06	07
HISTORIE	08	11
MEILENSTEINE	12	13
DIE BRUGG GROUP HEUTE	14	15
BRUGG LIFTING	16	19
GEOBRUGG	20	23
FATZER BRUGG	24	27
BRUGG ECONNECT	28	31
RITTMAYER BRUGG	32	35
BRUGG PIPES	36	39
BRUGG REAL ESTATE	40	43
BRUGG WORLDWIDE	44	45
NACHWORT	46	47







VON DER HERISAUER  
NIEDERLASSUNG —  
— ZUM KABELWERK  
BRUGG UND ZUR —  
— BRUGG GROUP

PIONIERS, SEIT 125 JAHREN.

Was 1896 in Brugg begann, hat einen langen Weg hinter sich. Einen Weg voller Neuentdeckungen, Wagemut und Kühnheit. Wir tragen diesen Geist in uns. Er treibt uns an, macht uns zu dem was wir sind und auch in Zukunft sein werden: **Pioneers in Infrastructure.**

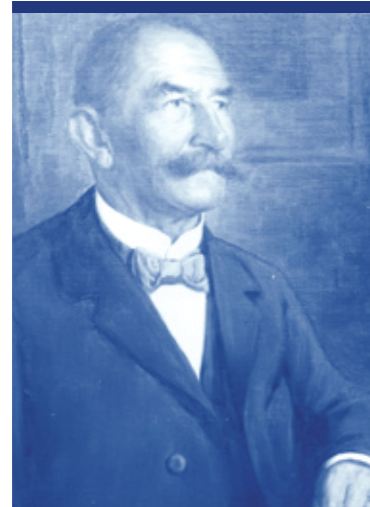


# DIE GESCHICHTE VON 5 GENERATIONEN UND STARKEN PARTNERN.

## 125 JAHRE VOLLER HERAUSFORDERUNGEN. FÜNF GENERATIONEN FIRMENGESCHICHTE. EINE GROSSE PIONIERTAT, MIT DER ALLES BEGANN.

Eine kleine Entscheidung gab den Ausschlag für allen Erfolg: 1896 entschied Gottlieb Suhner, die Kabelfertigung nicht im ländlichen Herisau im Appenzellerland auszubauen, sondern nach Brugg in den Kanton Aargau umzusiedeln. Unmittelbar am Bahnhof, in logistisch bester Lage, entstand dort die erste Niederlassung der Kabelfertigung. Und bis heute profitiert die BRUGG GROUP von dem logistisch optimalen Standort im Schweizer Mittelland zwischen Zürich und Bern.

Anfang des 20. Jahrhunderts folgte eine besonders herausfordernde Phase der Firmengeschichte. Buchstäblich ein echter Drahtseilakt. In den Hauptrollen: Fritz Merker, Kurt Lindt, Rudolf Wartmann sowie Walter Dübi als Geldgeber, Verwaltungsrat und auch operativ in zentralen Funktionen. Gemeinsam mit ihnen stellte die Familie Suhner die Weiterführung als Familienbetrieb sicher und legte den Grundstein für die Entwicklung der kommenden 100 Jahre: Von der Kabelfertigung zum hochspezialisierten, internationalen Industrieunternehmen. Nach 125 ereignisreichen Jahren freut sich die Familie Suhner – bis heute Mehrheitsaktionärin der BRUGG GROUP – mit dem Pioniergeist von 1600 weltweit tätigen Mitarbeitenden die Anforderungen und Chancen der Zukunft anzupacken.



**GOTTLIEB SUHNER**

Seit 1864 als Unternehmer tätig beginnt Gottlieb Suhner 1892 mit 16 Mitarbeitenden in Herisau mit der Kabelfertigung. 1896 verlegt er den Standort nach Brugg - geographisch ideal, unmittelbar am Bahnhof, im Dreieck Zürich-Basel-Bern



**OTTO SUHNER**

1896 wird Gottliebs Sohn Otto Produktionsleiter in der neuen Fabrik. 1908 wandelt er die Firma in eine Aktiengesellschaft um. 1913 wird er Aktionär im Verwaltungsrat und beginnt mit dem Aufbau der Fertigung für flexible Wellen in seinem eigenen Unternehmen.



**WILLY SUHNER**

Ab 1957 entwickelt Willy Suhner die Firmengruppe zur heutigen Grösse und macht sie zum geschätzten Arbeitgeber mit grosser Bedeutung in der Region Brugg und darüber hinaus. Er war von 1941 - 1980 Verwaltungsrat und ab 1957 dessen Präsident.



**OTTO H. SUHNER**

1980 beginnt Otto H. Suhner, die BRUGG GROUP auf anspruchsvolle Nischen auszurichten und die Internationalisierung zu fördern. 2020 erfolgt die Ausgliederung der Hochspannungskabel-Fertigung und Spezialisierungen auf Rohrsysteme, Seiltechnik und Prozessleittechnik. Nach 44 Jahren im Verwaltungsrat (davon 41 Jahre Präsident) tritt Otto H. Suhner 2021 zurück.



**JÜRG SUHNER**

2021 übernimmt Jürg Suhner das Verwaltungsratspräsidium. In dem von Digitalisierung geprägten, komplexen Marktumfeld lanciert er vielversprechende Wachstumsinitiativen und treibt die Globalisierung des Geschäftes weiter voran.



**FRITZ MERKER**

Erster Geschäftspartner



**KURT LINDT**

Erster Verwaltungsratspräsident



**RUDOLF WARTMANN**

Einer der ersten Verwaltungsräte



**WALTER DÜBI**

Ab 1911 Direktor und später Verwaltungsratspräsident



„Seit 1908, angefangen mit Urgrosspapa Rudolf, sind wir in der 4. Generation an der BRUGG GROUP mitbeteiligt. Wir gratulieren den Pionieren aus Brugg zum 125jährigen Jubiläum!“

**Franziska Wartmann Marton**  
Verwaltungsratspräsidentin  
der Wartmann Holding AG  
in Brugg



# PIONIERE GEHEN NEUE WEGE. UND BEREITEN SIE FÜR ALLE, DIE FOLGEN.



Unterirdische Kabelverlegung  
1907 in Solothurn

Der erste Schritt auf neuem Terrain ist immer ungewiss. Aber nur wer ihn wagt, kann wirklich voran gehen. So wurde bei BRUGG schon kurz nach Firmengründung der Maschinenpark mit raffinierten Eigenkonstruktionen erweitert und spezialisiert. Bis heute ist der BRUGG GROUP dieser Pioniergeist aus den Anfängen erhalten geblieben – und die Entwicklung von Maschinen zur Herstellung eigener Produkte ist nach wie vor essenziell für ihren Erfolg.

Im Geschäftsfeld der Elektrokabel und Drahtseile stieg der Bedarf stetig an, abgesehen vom schwachen Geschäft zwischen den beiden Weltkriegen. In der Nachkriegszeit bescherte der ständige Anpassungsbedarf der Infrastruktur sprunghaftes Wachstum. Ende der 50er Jahre zählte das Unternehmen bereits 300 Mitarbeitende. Anfang der 70er Jahre wurde für den Einzug der Automatisierung ein eigenes Rechenzentrum eingerichtet und zum Ende des Jahrzehnts konnte das Geschäftsvolumen mit verschiedenen Firmenzukäufen in der Schweiz und Deutschland sinnvoll erweitert werden. In den 80er Jahren erfolgte die sukzessive und konsequente Internationalisierung sämtlicher Geschäftszweige und 1991 wurde das Unternehmen in seine bis heute existierenden, marktbezogenen Geschäftsbereiche gegliedert.

Auch im Kabelbereich lief es zunächst wie am Schnürchen: Um 1900 kamen erstmals Papier/Blei-Kabel zum Einsatz. Ab 1918 folgten Kabel für die Elektrifizierung von Eisenbahnen und ab 1921 für das schweizweite Telefonnetz. Mit dem eigenen Hochspannungslabor begann 1920 die Herstellung einer Vielzahl von anspruchsvollen Produkten:

Drehstromkabel, Seekabel, Ölkabel, PVC-isolierte Niederspannungskabel, Gasaussendruckkabel, 400 kV Ölkabel, Trockenvernetzungsanlagen und Telekommunikations-Lichtwellenleiter. Dann allerdings führte die zunehmende Standardisierung und der Preisdruck durch Massenfertigung in Ländern wie China und Indien erst kürzlich zum Verkauf des Telekommunikations- und Hochspannungskabelgeschäftes. Die Nischenprodukte des Industriekabelsektors wurden in die neu gegründete BRUGG eConnect AG überführt.

Das BRUGG Patentrezept in der Seiltechnik: Bereits um 1900 wurden in der Seiltechnik Verfahren und Produkte patentiert, die noch heute Anwendung finden. 1911 begann dann die Produktion von Begbahnseilen. Erst 1993 erfolgte mit dem Aufbau des Geschäftsfeldes Geobrugg-Schutzsysteme der Durchbruch der schon 1951 entwickelten Lawinen-/Steinschlagschutz-Drahtseilnetze. Mit dem Extrusions-Knowhow aus dem Kabelbereich wurden kunststoffbeschichtete Hochleistungsseile und Bänder für Personenaufzüge entwickelt, die mittlerweile von großen globalen Liftherstellern auf der ganzen Welt standardmässig eingesetzt werden.

Darüber hinaus ermöglichte 1975 die Verwendung des Energiekabel-Knowhows zur Fertigung von flexiblen Rohrsystemen den Einstieg in die Fernwärme. Einzigartige Eigenentwicklungen brachten das Geschäft zum Blühen. 1979 wurde mit dem Zukauf der Rittmeyer AG das Produktportfolio um Prozessleittechnik erweitert, was besonders im Hinblick auf die zunehmend an Bedeutung gewinnende Digitalisierung sinnvoll war – und bis heute ist.



# DAS HEUTE MIT DEM MORGEN VERNETZEN: HAT BEI UNS ——— TRADITION.



Kabeltransport von Herisau nach Gossau Ende 19. Jahrhundert



Seekabelverlegung Thunersee 1947



Telefonkabelverlegung zwischen Rapperswil und Etzelwerk 1937



# UNSER — TERRAIN: DA, WO NOCH NIEMAND — WAR.



Gründung  
BRUGG  
eConnect

Produktion  
Geobrugg,  
Lanseria  
Südafrika

Produktion  
Geobrugg  
Perth WA,  
Australien

Integration  
Skafte,  
Skandinavien



PIONEERS  
SINCE —  
— 1896

# PIONIER — — GEIST VERBINDET.

## BRUGG Group

### PIONEERS IN INFRASTRUCTURE

Mit 4 Divisionen, 19 Produktions- und 32 Vertriebsniederlassungen bieten die rund 1600 Mitarbeitenden der BRUGG GROUP innovative Lösungen für Infrastrukturen weltweit. Dabei leben und lieben wir nur eines noch mehr als unsere große Diversität: gemeinsam neue Wege zu gehen.

**BRUGG**  
Lifting

**GEOBRUGG**  
BRUGG  
Safety is our nature

**FATZER**  
BRUGG

**BRUGG**  
eConnect

**rittmeier**  
BRUGG

**BRUGG**  
Pipes

**BRUGG**  
Real Estate



PIONEERS  
SINCE —  
— 1896

# GEMEINSAM — ERREICHEN WIR — NEUE HÖHEN.

## PIONEERS IN INFRASTRUCTURE

Als globaler Hersteller von Aufzugseilen, Architekturseilen, Drahtseilen sowie Zurr- und Hebemitteln gestalten wir bei BRUGG Lifting Aufzüge einfacher, erfinderischer und erfolgreicher. Von den strategischen Produktentwicklungen über Installationsschulungen bis hin zum digitalisierten Kundenservice. Dabei kennen wir in Sachen Erfolg nur eine Richtung: aufwärts!

**BRUGG**  
Lifting



PIONEERS  
SINCE —  
— 1896

**BRUGG**  
Lifting



Mit unseren 2 Produktionsstandorten in der Schweiz und China und unserem Vertriebsstandort in den USA sowie einem breiten Netzwerk von Vertriebspartnern in Europa, Nordamerika, Middle East und Asien ist BRUGG Lifting ein kompetenter Partner bei der Entwicklung von Aufzügen weltweit.

# PARTNERSCHAFT AUF JEDER EBENE

Bei BRUGG Lifting besiegen wir seit mehr als einem Jahrhundert die Schwerkraft. Gemeinsam mit unseren Kunden erweitern wir die Möglichkeiten beim «Abheben». Unsere langfristigen, menschlichen Beziehungen haben uns geholfen, ein vertrauenswürdiger Partner für Innovationen bei Kunden auf der ganzen Welt zu werden.

Indem wir Gesamtlösungen bieten und nicht nur Produkte verkaufen, können wir die Bedürfnisse unserer Kunden besser verstehen und ihnen maßgeschneiderte Lösungen und Supportleistungen liefern, die den Alltag erleichtern. Gemeinsam setzen wir neue Maßstäbe in der Aufzugskonstruktion, um unseren Kunden zu helfen – genau wie wir – führend in der Hebeteknik zu werden.

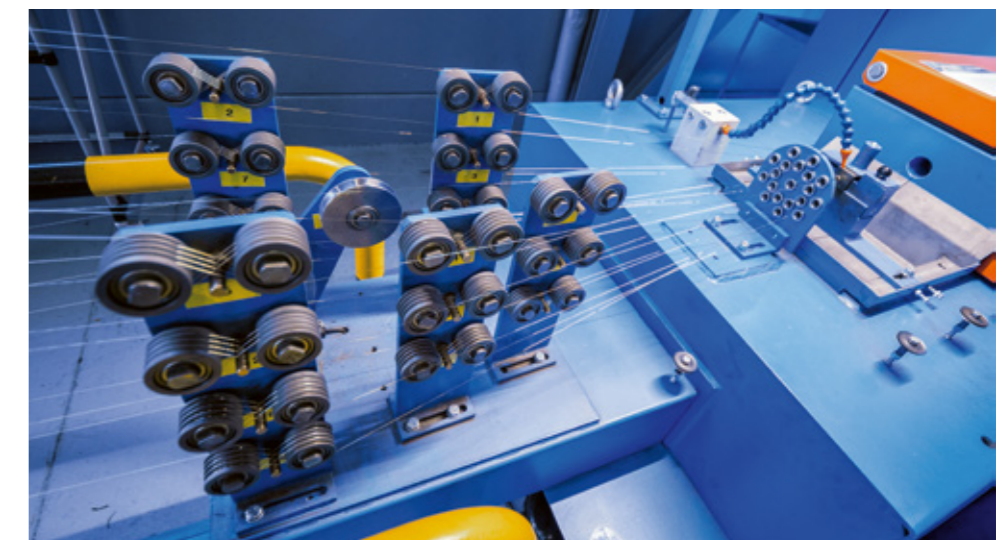
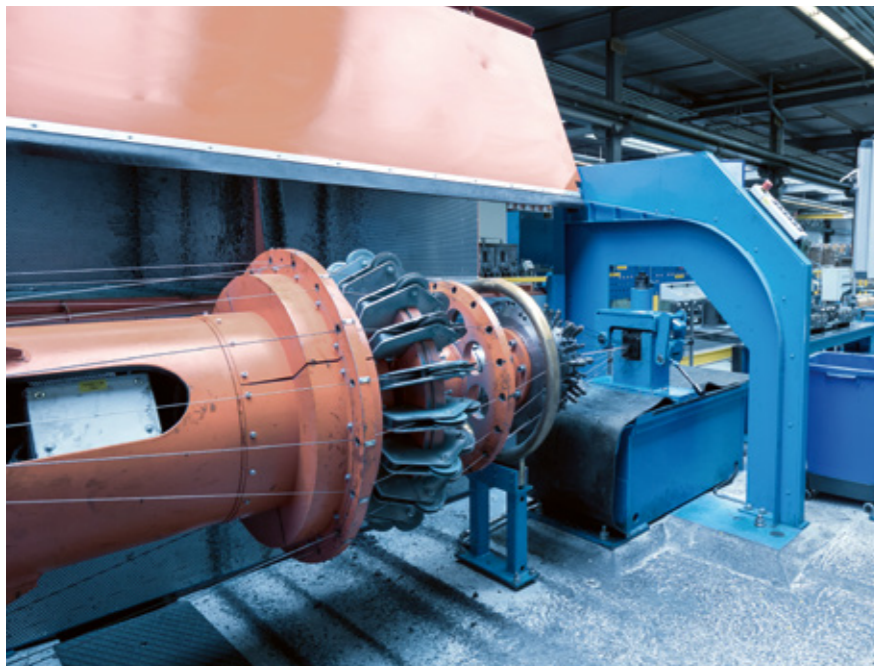
**Wer bei BRUGG Lifting einsteigt, schätzt neben der Firmenkultur vor allem die Möglichkeit, Wegbereiter für Neues zu sein. Mit Leidenschaft und Neugierde finden wir innovative Lösungen für unsere Kunden, die dem Wandel der Zeit gerecht werden. Und ihn immer weiter vorantreiben.**



Gerade futuristische Gebäude sind prädestiniert für die langlebigen und zuverlässigen Aufzugseile von BRUGG Lifting.



Drahtseile sind ästhetische, filigrane Elemente – und aus Architektur und Design nicht mehr wegzudenken.



Ein moderner Maschinenpark mit ausgeklügelten Komponenten und Werkzeugen als unabdingbare Voraussetzung für aussergewöhnliche Hochleistungs-Produkte.



PIONEERS  
SINCE —  
— 1896

# PIONIERE — — SCHÜTZEN LEBENS-RÄUME.

## PIONEERS IN INFRASTRUCTURE

Überwachen, warnen, verhindern, schützen – die vier Eckpfeiler aller Aktivitäten von GEOBRUGG sind Anspruch und Antrieb zugleich. Und darüber hinaus die Basis unseres Erfolgs. Im Rahmen unserer Pionierarbeit entwickeln, produzieren, verkaufen und betreiben wir technologisch wegweisende Systeme zum Schutz von Mensch und Infrastruktur. Heute und in Zukunft.

**GEOBRUGG®**   
**BRUGG** Safety is our nature



PIONEERS  
SINCE —  
1896

**GEOBRUGG**  
BRUGG  
Safety is our nature



GEOBRUGG sichert instabile Böschungen gegen Abrutschen, ohne die Oberfläche zu verändern. So werden Kunstbauten vermieden und es entsteht bis zu 80 % weniger CO<sub>2</sub>.

# GEHT NICHT, GIBT'S NICHT.

Die Idee zu GEOBRUGG entstand vor über 60 Jahren, als ein damals noch sehr einfaches Lawinennetz aus Stahlseilen einen Steinbrocken auffing und mögliche Schäden verhinderte. Bald darauf wurden zum Schutz vor Steinschlag erste Zäune mit Stahlseilnetzen installiert. Heute sind die Barrieren von GEOBRUGG die stärksten der Welt – und sogar 25 Tonnen schwere Betonblöcke, die mit über 100 km/h ins Netz krachen, werden zuverlässig im Zaum gehalten.

**Was ist die treibende Kraft hinter all diesen erfolgreichen Entwicklungen? Es ist der individuelle Pioniergeist der Mitarbeitenden und eine Firmenkultur, die Spielräume für Ideen bietet und die Ausdauer zulässt, sich außergewöhnlichen Herausforderungen zu stellen.**



Auch im Untertagebau und Schächten ist die Stabilisierungstechnologie von GEOBRUGG äusserst sicher und effizient.



Flexible Stahldrahtnetze sichern nicht nur vor Naturgefahren, sondern dank GEOBRUGG jetzt auch Zuschauer und Fahrer bei Crashes im Motorsport.



Lawinennetze von GEOBRUGG erfüllen seit 1961 jedes Jahr zuverlässig ihre Aufgaben. Dabei hat sich ihre Leistungsfähigkeit seitdem um ein Vielfaches verbessert.



PIONEERS  
SINCE —  
— 1896

# PIONIERE — — BILDEN STARKE — — VERBINDUNGEN.



## PIONEERS IN INFRASTRUCTURE

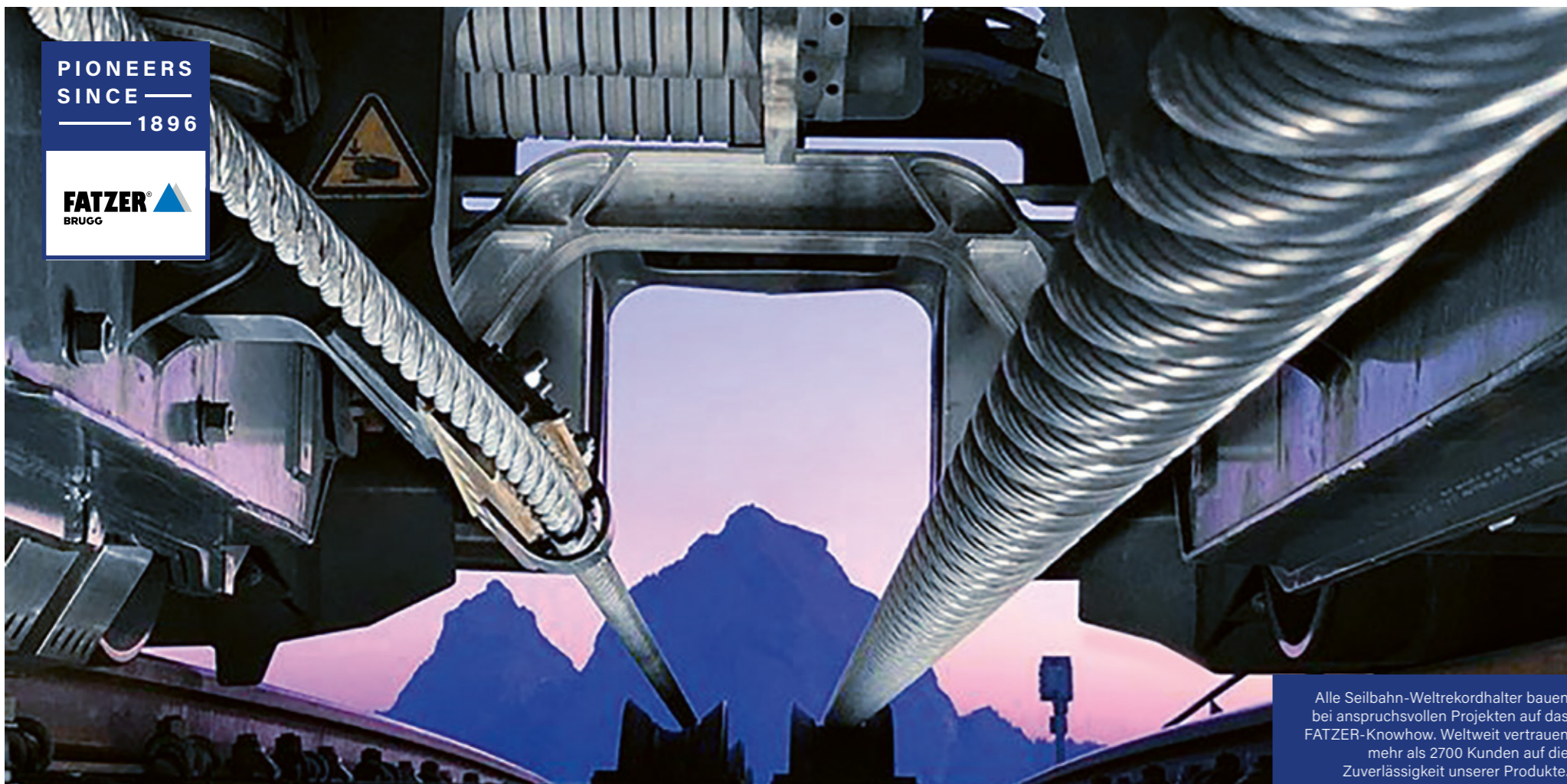
Seilbahnseile von FATZER transportieren jährlich Millionen Menschen auf Berggipfel, über tiefe Täler und durch Städte auf der ganzen Welt. Unsere Architekturseile tragen Brücken und Stadiondächer und sichern Fassaden und Funkmasten. Kein Wunder, dass unsere Kunden auf die starken Verbindungen mit uns vertrauen. Und das bereits seit 1836.

**FATZER**<sup>®</sup>   
**BRUGG**



PIONEERS  
SINCE  
1896

FATZER  
BRUGG



Alle Seilbahn-Weltrekordhalter bauen bei anspruchsvollen Projekten auf das FATZER-Knowhow. Weltweit vertrauen mehr als 2700 Kunden auf die Zuverlässigkeit unserer Produkte.



Wir sind an 365 Tagen im Jahr für unsere Kunden da und organisieren bei jedem Notfall das passende Transportmittel.



Seile von FATZER: Das tragende Element bei ökologisch und ökonomisch nachhaltigen Schüttgut-Förderanlagen im Rohstoffabbau.

# — ÜBER DIE GANZE WELT — — VERBUNDEN.

FATZER steht für Zuverlässigkeit und Langlebigkeit. Zunächst mit Hanfseilen für Landwirtschaft, Fischerei und Schifffahrt, ab 1900 zusätzlich in der Herstellung von Stahldrahtseilen. Heute sind wir spezialisiert auf die Entwicklung, Herstellung und den Vertrieb von technisch anspruchsvollen Seilen für Seilbahnen, Winden, Seilbauwerke und viele weitere Anwendungen.

**Pioniergeist,  
der verbindet:  
Durch die  
Integration in  
die BRUGG GROUP  
im Jahre 1992 ist  
es der Fatzer AG  
gelingen, weltweiter  
Marktführer  
zu werden –  
und die Nummer 1  
der Seilbahnbranche.**



Stehen bei jeder Weltmeisterschaft über den Dingen: Seile von FATZER bilden das Gerüst für unzählige Stadionsdächer.



reddot award 2015  
honourable mention



Mit unserem PERFORMA-DT Litzenseil, das speziell für den Einsatz auf urbanen Anlagen entwickelt wurde, erhält erstmalig ein Produkt der Seilbahnbranche einen Red Dot Design Award.



PIONEERS  
SINCE —  
— 1896



PIONIERE —  
— FÖRDERN DIE  
ENERGIEWENDE.

#### PIONEERS IN INFRASTRUCTURE

Heute für morgen: BRUGG eConnect entwickelt und produziert Kabellösungen für die Zukunftsbereiche E-Mobilität, Windenergie und Industrie. Als Branchenführer leisten wir wichtige Pionierarbeit für die Energiewende – und für unsere Kunden.

**BRUGG**  
eConnect



PIONEERS  
SINCE —  
— 1896

**BRUGG**  
eConnect

**BRUGG** eConnect

SWISS  
DESIGN

HPC

Mit dem Schnellladesystem Alligator HPC werden Elektroautos in 8 bis 10 Minuten vollgeladen.

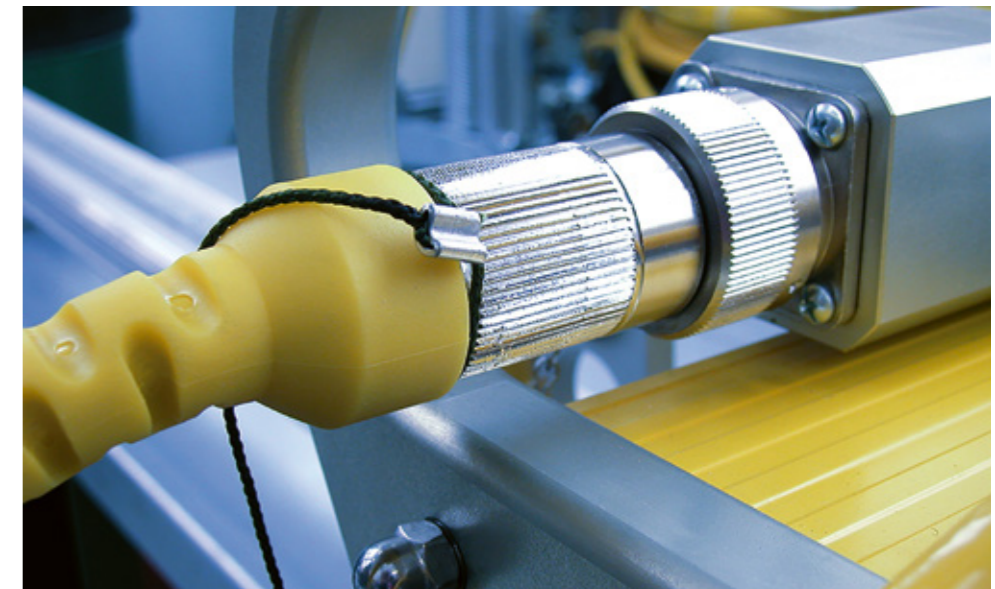
**ZUVERLÄSSIG,  
INNOVATIV, —  
—NACHHALTIG.**

Das jüngste Mitglied der BRUGG GROUP wurde erst 2019 gegründet und produziert Kabellösungen für E-Mobilität, Windenergie und Industrie. Eine Innovation, auf die wir besonders stolz sind, ist unser patentiertes Schnellladesystem, das Elektroautos in rund 8 Minuten vollständig auflädt. Damit sichern wir uns die Weltmarktführung.

**Unsere motivierten Mitarbeitende sind der Grund für unseren Erfolg! Deshalb stehen bei uns die Mitarbeitende im Zentrum. Zusammen packen wir Herausforderungen an, setzen Ideen um und pflegen eine positive Arbeitsatmosphäre.**



Alle Leitungen (Nieder- und Mittelspannung) werden nach kundenspezifischen Anforderungen des Windkraftanlagenherstellers entwickelt, gefertigt und getestet.



Ob für die Armee, Maschinenindustrie, Sicherheitsfirmen, Transportwesen auf Schiene und Strasse: Kabelsysteme von BRUGG eConnect sind zuverlässig und robust.



Die Spezialkabel der BRUGG eConnect werden für Maschinen- und Industrieanwendungen entwickelt, produziert und konfektioniert.



Im Einsatz: Das Schnellladesystem von BRUGG eConnect beim ersten Elektro-Kommunalfahrzeug in Grossbritannien.



PIONEERS  
SINCE —  
— 1896

# PIONIERE — ENTWICKELN FÜR DIE VERSORGUNG — VON MORGEN.

## PIONEERS IN INFRASTRUCTURE

RITTMAYER entwickelt und liefert schlüsselfertige Mess- und Leittechniklösungen für Energie- und Wasserversorgungen, Wasserkraftwerke und Abwasserreinigungsanlagen. Als Pioniere arbeiten wir unermüdlich daran, Lösungen und Dienstleistungen weiterzuentwickeln, um auch in Zukunft die Versorgung mit Wasser, Elektrizität, Gas und Wärme sicherzustellen.

**rittmeyer**  
BRUGG



PIONEERS  
SINCE —  
1896

**rittmeyer**  
BRUGG



Von der Konzeption über die Inbetriebnahme bis hin zum Support: Wir begleiten unsere Kunden über den gesamten Lebenszyklus ihrer Anlage und beraten zu IT-Sicherheit und Cloud-Lösungen.



Schaltschränke werden durch unsere Experten projektspezifisch ausgelegt, gefertigt, vor Ort installiert und in Betrieb genommen.

# SICHERE — ENERGIE- UND WASSER- VERSORGUNG.

Gegründet 1904, baute Rittmeyer die ersten Messgeräte für die Wasserversorgung in der Schweiz und ist seit 1979 Teil der BRUGG GROUP. Mit höchst funktionalen leit- und messtechnischen Systemen sichern wir weltweit die Energie- und Wasserversorgung. Dabei unterstützen wir unsere Kunden, Versorgungs- und Entsorgungsprozesse weiter zu optimieren und den Energieverbrauch sowie die nötigen Betriebsmittel nachhaltig zu reduzieren.

**Gute Arbeit entsteht da, wo Mitarbeitende Ideen einbringen, Leidenschaft leben und Pioniergeist entfalten. Wir bieten ihnen das Umfeld, wo sie genau das tun können. Für die sichere Versorgung von heute und morgen.**



Mit unseren Softwarelösungen behalten unsere Kunden den Überblick über ihre Anlagen. Dabei entwickeln unsere Experten auch Design und Benutzerfreundlichkeit stetig weiter.



Das Kraftwerk Dietikon (EKZ) investierte in die Erneuerung seiner Anlage und lässt heute das gesamte Wasserkraftwerk durch Rittmeyer-Leittechnik vollautomatisiert steuern und überwachen.



In Zusammenarbeit mit der ETH haben wir das Projekt «RICHI – virtueller Mitarbeiter für Kanalnetzmitarbeiter» gestartet. Ziel ist, wiederkehrende Arbeiten mithilfe von Big-Data-Methoden und Technologien wie Data-Lakes und KI effektiv zu automatisieren.



PIONEERS  
SINCE —  
— 1896

# PIONIERE — TRANSPORTIEREN LEBENSQUALITÄT.

## PIONEERS IN INFRASTRUCTURE

BRUGG Pipes gewährleistet den sicheren und effizienten Transport von Flüssigkeiten, Gasen und Wärme auf der ganzen Welt. Dabei sind wir Pionier und Partner zugleich. Für Rohrsysteme in den Bereichen Nah- und Fernwärme, Tankstellen und Tankanlagen, Kühlung, Kaltwasser und für die Industrie.

**BRUGG**  
Pipes



PIONEERS  
SINCE —  
— 1896

**BRUGG**  
Pipes



Rohrsysteme von BRUGG Pipes werden von führenden Mineralölgesellschaften zum Fördern von Öl, Gas und Kraftstoffen eingesetzt und stellen ihre Zuverlässigkeit täglich unter Beweis.



Die besten flexiblen und starren Rohrsysteme für Nah- und Fernwärme, Sanitär, Kühlung sowie Industrie- und Tankanlagen kommen von BRUGG Pipes.

**EFFIZIENT, —  
— SICHER UND  
ZUVERLÄSSIG.**

Als Spin-Off der BRUGG Kabel AG 1991 gegründet, hat sich BRUGG Pipes seit Beginn der Pionierarbeit im Bereich von isolierten und doppelwandigen Rohrsystemen verschrieben. So sorgt der Rohrhersteller für einen sicheren und effizienten Transport von Flüssigkeiten, Gasen sowie Warm- und Kaltwasser. Vom Produzenten bis zum Verbraucher – und immer in erstklassiger Qualität.

**Rohrsysteme sind unsere Kompetenz. Und unsere Leidenschaft. Dabei sind vor allem unsere Mitarbeitenden die Autoren unserer Erfolgsgeschichte. Ihre Motivation, Begeisterung und ihr Knowhow machen den entscheidenden Unterschied. Jeden Tag.**



Flexible, doppelwandige, vakuumisolierte Rohrsysteme von BRUGG Pipes transportieren sicher alle tiefkalt verflüssigten Gase.



Nah- und Fernwärmenetze verbessern die Energieeffizienz und schaffen einen Weg zur Erschließung erneuerbarer Energiequellen.



Durch die Verlegung unserer Rohrsysteme werden Emissionen von Nah- und Fernwärmenetzen ohne Abstriche in der Wirtschaftsleistung reduziert. Sowohl ober- als auch unterirdisch.



PIONEERS  
SINCE —  
— 1896

# PIONIERE — ENTWICKELN LEBENS RÄUME.

## PIONEERS IN INFRASTRUCTURE

Die BRUGG Real Estate gibt Pionieren Raum: Mit der Vermietung von Immobilien bieten wir den operativen Gruppengesellschaften von BRUGG – oder auch Dritten – den perfekten Standort und erstklassig ausgestattete Räumlichkeiten mit optimaler Verkehrsanbindung. Und wo der Raum fehlt, schaffen wir ihn. Wie beispielsweise den neu errichteten „CENTURION TOWER“ auf dem CAMPUS Brugg-Windisch, ein 15-stöckiges Hochhaus mit Hotelbetrieb, Miet- und Eigentumswohnungen.

**BRUGG**  
Real Estate



PIONEERS  
SINCE —  
1896

**BRUGG**  
Real Estate



Standort Brugg/Windisch, Schweiz: Das rund 80'000m<sup>2</sup> umfassende Areal in bester Lage bietet Platz für Büro- und Produktionsräume sowie Lagerflächen.



Standort Baar, Schweiz: Das fünfstöckige Fabrikgebäude ist der Hauptsitz der Rittmeyer AG. Die Räumlichkeiten sind über eine befahrbare Rampe, ein Treppenhaus, einen Personen- und einen Warenlift erschlossen.

# WIR BIETEN RAUM — — FÜR IDEEN.

BRUGG Real Estate verfügt über moderne und vollumfassend ausgerüstete Gebäudekomplexe an diversen Standorten in der Schweiz. Die Räumlichkeiten werden an operative Gruppengesellschaften oder Dritte vermietet und fortlaufend weiterentwickelt. Das Portfolio ist diversifiziert nach Lage, Nutzung und

Altersstruktur. Je nach Bedürfnis werden Immobilien saniert, umgenutzt oder neu entwickelt. Dabei kümmert sich BRUGG Real Estate auch um die Sicherheit im Betrieb, Alarm- und Zutrittssysteme, optimierten Energieverbrauch und vieles mehr. Eben um alles, was Pioniere wie wir von einer Immobilie erwarten.



# ZU HAUSE — — IN DER WELT.





# PIONEERING — — TOMORROW.

Die BRUGG GROUP ist ein globaler Nischenplayer. Seit 1896 entwickeln und produzieren wir intelligente Infrastrukturlösungen in den Bereichen Seiltechnik, Kabelsysteme, Rohrsysteme, Prozessleittechnik und Immobilien. Wir arbeiten eng mit unseren Kunden zusammen und machen sie mit unseren Lösungen erfolgreicher. Wir schaffen in unseren Geschäftsbereichen die besten Infrastrukturlösungen. Auf der ganzen Welt, mit den besten Teams. In einer sich ständig und rasch verändernden Welt stellen wir uns den globalen und

lokalen Herausforderungen durch eine klare, fokussierte und strategische Ausrichtung: Wir sind PIONIERE, investieren in Innovation und sorgen für deren erfolgreiche Umsetzung am Markt. Wir sind EXPERTEN und entwickeln weltweit die besten Infrastrukturlösungen in unseren Tätigkeitsbereichen. Wir sind PARTNER unserer Kunden. Ihre Anforderungen sind die Grundlage unserer Produkte und Dienstleistungen. Heute und in Zukunft.

## KONZERNLEITUNG

Von links nach rechts: Stephan Peters CEO BRUGG Pipes, Andreas Borer CEO Rittmeyer, Dr. Stephan Wartmann CEO BRUGG GROUP, Andreas Heinemann CFO BRUGG GROUP, Andrea Roth CEO BRUGG Ropes, Urs Bollhalder CEO BRUGG Real Estate

## VERWALTUNGSRAT

Von links nach rechts: Marc Wartmann, Jürg Suhner (Präsident), Otto H. Suhner (bis April 2021), David Dean, Dr. Markus Fiechter





# VIELE UNSERER PIONIERE





# —WIR SAGEN DANKE—







**BRUGG**  
brugg.com